



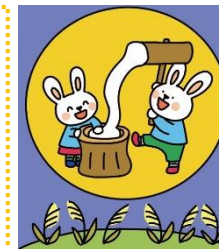
令和3年度 相馬こども園

9月 えんだより

最近、夜になると涼しくなり、どこからか虫の鳴き声も聞こえてきますね。お昼と夜の気温差で体調が崩れやすい季節です。また、全国的に新型コロナウイルスの感染者も増加してきました。これまで以上に、子ども達の体調管理や、衛生管理に気をつけて保育していきたいと思ひます。

三上 真由

社会福祉法人真会 相馬こども園
〒036-1504 弘前市紙漉沢字山越 8-14
Tel:0172-84-3103 Fax:0172-26-6355
HP:<http://www.makotokai.jp>
MAIL:soumako@makotokai.or.jp



10月の行事予定

- 6日(水) サッカー教室
 - 13日(水) 電車の旅(仮)
 - 19日(火) 内科・歯科検診
 - 29日(金) ハロウィン集会
- ※11日(月)は祝日ではありません。



登降園時の際は、必ず保護者の方(大人の方)が一緒になって登降園して下さいますよう、お願い致します。また、車の行き来もありますので、駐車場内は、お子様と手を繋いで通行して下さい。

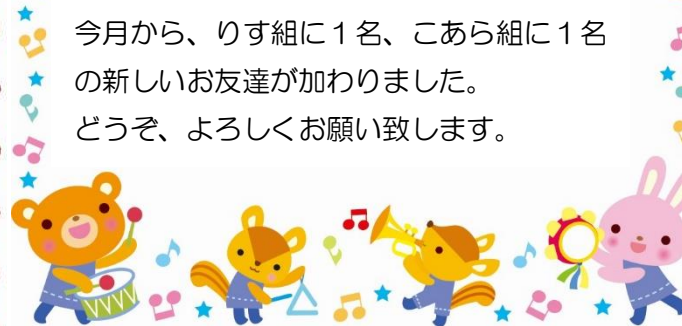
今月の予定



- | | |
|-------------------|--------------------------|
| 1日(水) 巡回サポート | 17日(金) 英語教室 <u>9:15~</u> |
| 3日(金) かがくタイム | 21日(火) 避難訓練 |
| 6日(月) 英語教室 | 22日(火) お店屋さんごっこ |
| 8日(水) 交通安全教室(年長児) | |
| ↑交通広場へ行きます。 | ◆スイミング◆ |
| 14日(火) 食育集会・体操教室 | 2・9・16日(木) |
| 15日(水) 誕生会 | 21日(火) ← <u>9時出発</u> |

新しいおともだち

今月から、りす組に1名、こあら組に1名の新しいお友達が加わりました。どうぞ、よろしくお願い致します。



おねがい

日頃よりコロナ対策へのご協力ありがとうございます。まだまだ先が見えない状態が続いていますので、今一度マスクの着用の徹底をお願いいたします。また、カバンの中にも数枚予備でいれておいていただければと思います。

